

二次元レーザ加工機

2D Laser Cutting Machines

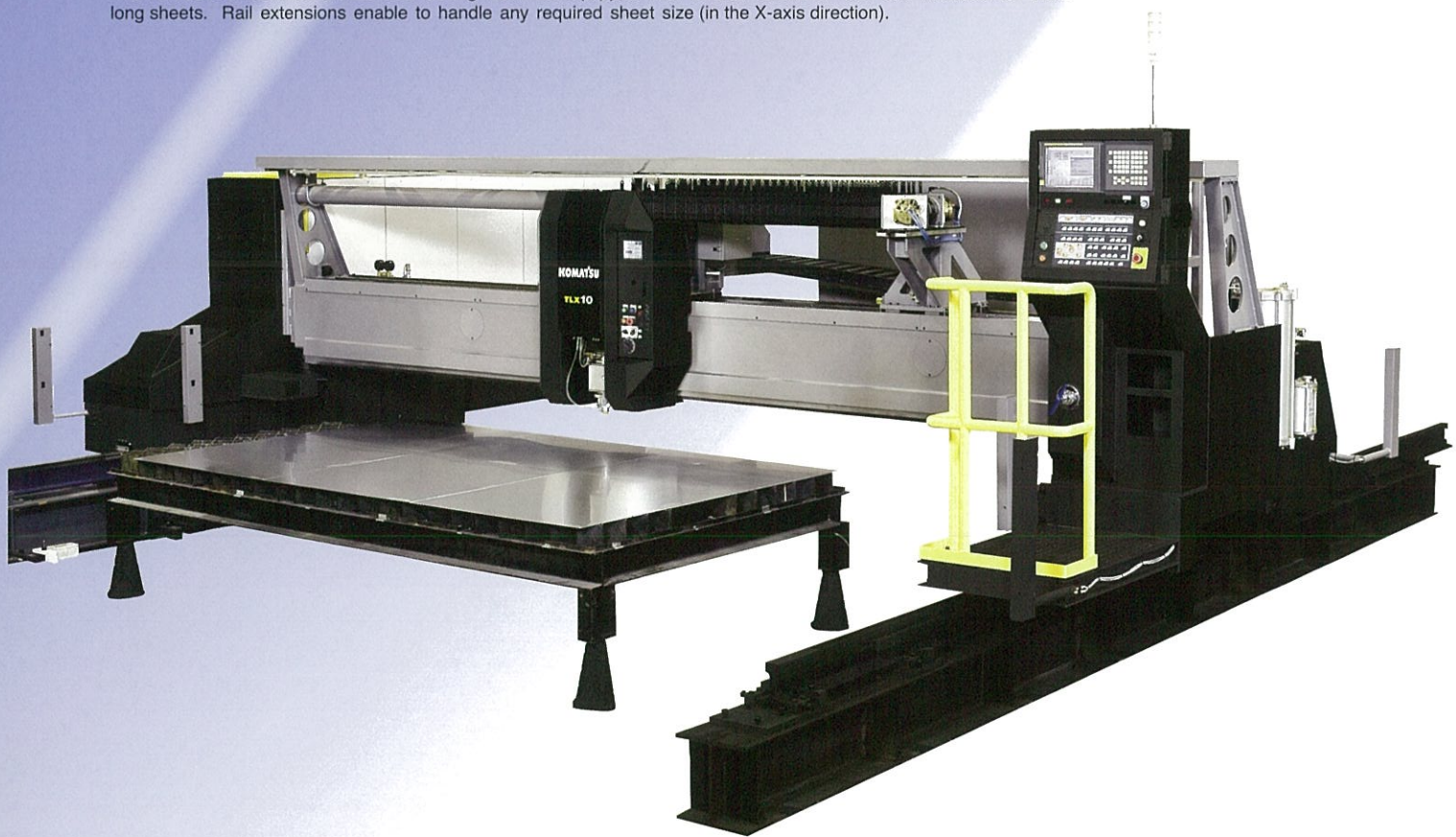
TLX Series

厚板長尺用高剛性レーザ加工機

TLXシリーズは、厚板長尺ワークを対象とした発振器搭載型二次元レーザ加工機です。レールの延長により任意のワークサイズ（X軸方向）に対応できます。

Highly Rigid Laser Cutting Machines for Thick, Long Sheets

The TLX series machines are 2D laser cutting machines equipped with a laser oscillator that are intended for thick, long sheets. Rail extensions enable to handle any required sheet size (in the X-axis direction).



伝統ある高剛性構造と卓越した機動性を融合し、長時間の安定加工を実現します。

By combining a high-rigidity construction of some pedigree and excellent mobility, these machines can maintain stable cutting over the long term.

高品位加工を実現する、専用機能を取り揃えました。

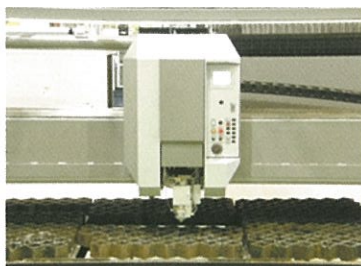
Special functions have been brought together to achieve high quality cutting.



ワーク冷却用のウォーターフォグ装置(オプション)により、切断性を向上します。

The water fog unit (option) used to cool the workpiece improves the cutting characteristics.

材質:SS 板厚:19t
Material: Mild steel Thickness: 19 mm



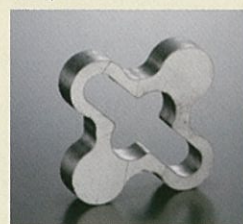
サブパネル(小型タッチパネル搭載)

ヘッドと共に移動する副操作パネルに小型タッチパネル搭載。段取り、メンテナンス時、ワーク位置登録、機械状態の表示など、操作デッキに戻ることなく登録、確認が可能。

Sub-panel (equipped with a compact touch panel)

A compact touch panel is provided to the sub-operation panel that moves together with the cutting head. Registration or confirmation is possible without returning to the operation deck when performing setup or maintenance work, registering work positions or viewing the machine status display.

サンプルワーク Samples

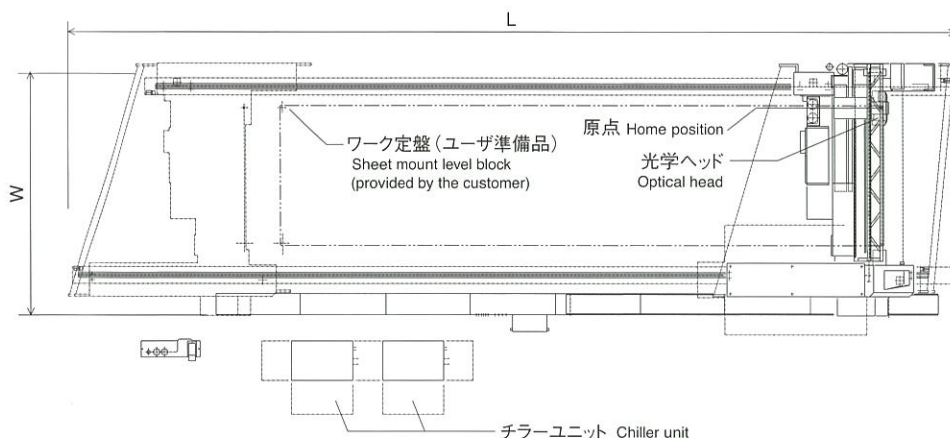


材質:SUS 板厚:20t
Material: Stainless steel Thickness: 20 mm



材質:SS 板厚:32t
Material: Mild steel Thickness: 32 mm

外形寸法図 External Dimension Drawing



TLXシリーズ機械仕様 Machine Specifications for the TLX Series

仕様項目 Specification			2レールタイプ 2-rail Type				
			TLX-820	TLX-1045	TLX-10100	TLX-1445	TLX-14100
加工ストローク Working stroke	mm	2,600×6,200	3,200×14,100	3,200×30,500	4,550×14,100	4,550×30,500	
定盤高さ Sheet mount level block height	mm	520					
光学ヘッドの前後移動量 Optical head front/back travel	X軸ストローク X-axis stroke	mm	7,100	15,000	31,400	15,000	31,400
光学ヘッドの左右移動量 Optical head left/right travel	Y軸ストローク Y-axis stroke	mm	2,600	3,200		4,550	
光学ヘッドの上下移動量 Optical head up/down travel	Z軸ストローク Z-axis stroke	mm	200				
早送り速度 Rapid feed rate	XY軸 X-axis, Y-axis	mm/min	30,000				
早送り速度 Rapid feed rate	Z軸 Z-axis	mm/min	40,000				
加工送り速度 Cutting feed rate	XY軸 X-axis, Y-axis	mm/min	1~10,000				
駆動送りモータ Drive motor			ACサーボモータ AC servomotor				
駆動送り機構 Drive mechanism			ラック&ピニオン/ボールネジ Rack & pinion / ball screw				
ガイド機構 Guide mechanism			レール(50kgレール使用)+リニアボールガイド Rail (50 kg rail used) + linear ball guide				
位置決め精度 Positioning accuracy	mm		±0.1以内/500 ±0.1 max. / 500				
フロアスペース Floor space	W×L	mm	5,300×15,800	5,900×23,100	5,900×39,500	7,250×22,500	7,250×38,900

●本仕様は改良のため、予告なく変更することがありますのでご了承ください。 ●Materials and specifications are subject to change without notice

●お問い合わせ先

KOMATSU

コマツ産機株式会社

板金事業部

〒923-1101 石川県能美市粟生町西705-1 ファブテクノセンタ

TEL.0761-58-4417 FAX.0761-58-4411

URL <http://www.komatsusanki.co.jp/>

Komatsu Industries Corp.

Fabricating Machinery Division :

705-1 Ao-machi Nishi, Nomi-shi, Ishikawa 923-1101, Japan

Phone : +81-761-58-4417 Fax : +81-761-58-4411